

Zamac

Material - Zamac

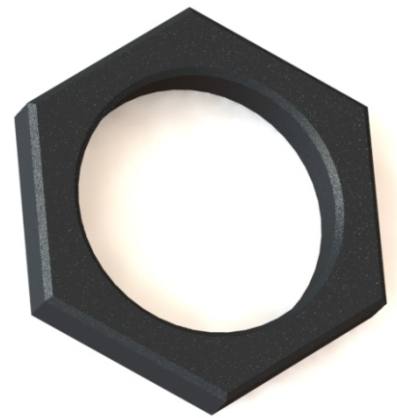
Acabamento - Natural

Fixação - Porca M22.

Aplicação – porca injetada em Zamac para fixação de fechos em geral.

Código

16001



Poliamida

Material - Poliamida reforçada com fibra de vidro.

Cor - preto

Fixação - Porca M22.

Aplicação – porca injetada em Poliamida para fixação de fechos em geral.

Código

16048

